

# 2024년 (주)케이클라비스인베스트먼트의 현황

이 자료는 여신전문감독규정 제23조(경영공시) 및 여신전문금융업 통일경영  
공시기준에 따라 작성되었습니다.

## 목 차

I . 일반현황 .....	1
II . 경영실적 .....	5
III . 재무현황 .....	7
IV . 경영지표 .....	10
V . 리스크관리 .....	12
VI . 기타 경영현황 .....	16
VII . 재무제표 .....	18
VIII . 기타 .....	18

## 1. 일반현황

### 1. 회사현황

회사명	한글	주식회사 케이클라비스인베스트먼트	대표자	김정국
	영문	KclavisInvestment Co., Ltd.		
본점소재지(주소)		서울특별시 영등포구 국제금융로 10, 31층(여의도동, Three IFC)		
수권자본금		5,000억원	납입자본금	210억원
회사설립일		2015.10.19.	상장일	비상장
영위업무		신기술사업금융업(2015.11.24.)		

## 2. 경영방침

### 1) 경영이념

- 원칙과 시스템 기반의 윤리경영
- 열린 조직문화, 개인별 역량을 바탕으로 한 시장선도적 신기술금융회사

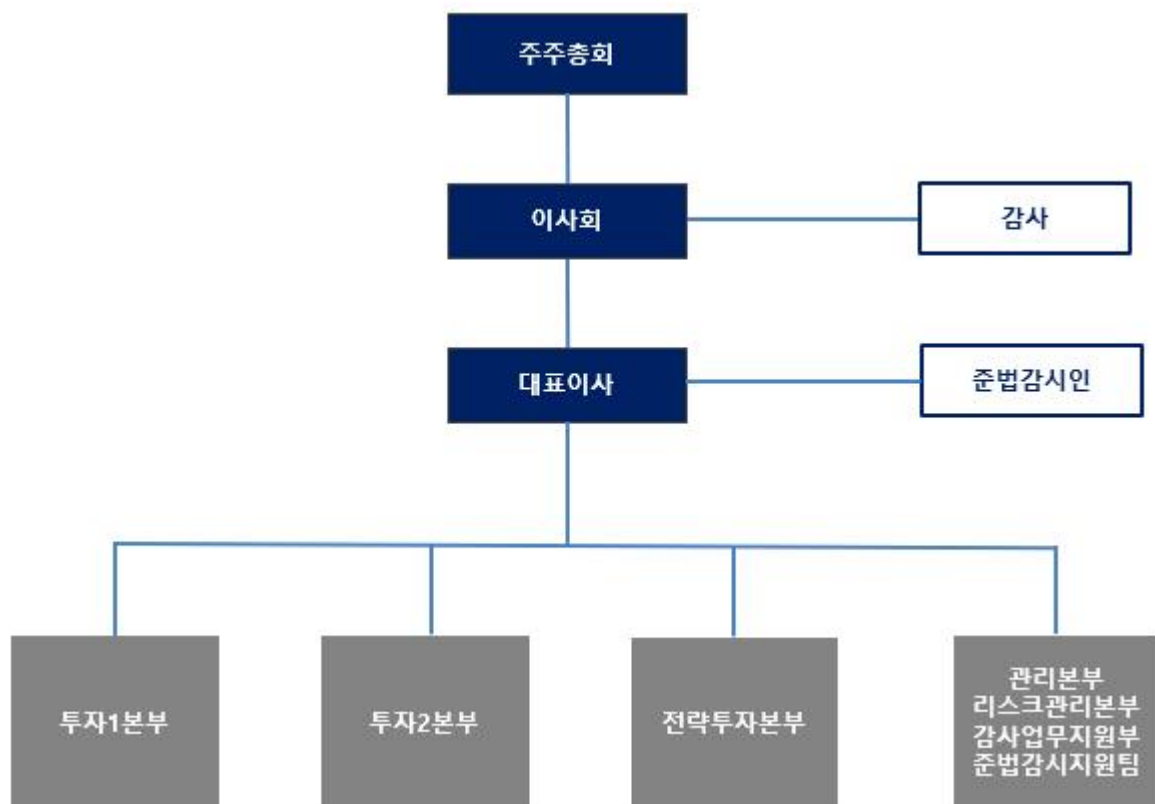
### 2) 경영방침

- 신기술 관련 기업 금융서비스 제공과 Value Network 형성을 통해 경제에 기여
- Deal Sourcing 채널 확대와 펀더멘털에 기초한 보수적인 투자를 바탕으로 안정성과 수익성의 극대화를 추구
- 체계적인 투자 프로세스에 따른 펀드 운용으로 철저한 리스크 관리 및 수익률 제고

### 3. 연혁·추이

2015.10.19	회사설립(자본금 210억원)
2015.11.24	여신전문금융업법상 신기술사업금융업 등록
2017.12.28	케이클라비스 비하이 리챌린지 투자조합 결성(약정총액 200억)
2019.05.29	외국환거래법상 외국환업무 취급기관 등록
2020.09.29	자본시장법상 경영참여형 사모집합투자기구의 업무집행사원 등록
2020.11.05	케이클라비스-메타 세컨더리펀드 제일호 결성(약정총액 860억)
2024년 기말	신기술사업투자조합 등 총 86개 조합 운용중 (잔여 출자약정액 4,181억원)

### 4. 조직도



※ 당사의 조직은 4개 본부, 2개 지점으로 구성되어 있습니다.

## 5. 인원

(단위 : 명)

구분	임원		일반직원					서무직 등	합계	직원외 인원	총계
	상근	비상근	1급	2급	3급	4급	5-6급				
국내	1	3	4	4	1	-	2	-	15	2	17
해외지점	-	-	-	-	-	-	-	-	-	-	-
합계	1	3	4	4	1	-	2	-	15	2	17

## 6. 임원현황

성명	직위	출생연월	담당 업무	주요 경력	최초 선임일	최근 선임일	임기 만료일	상근 여부
김정국	대표 이사	1973.10.	투자총괄	현대차투자증권 IB 차장	2020. 07.01	2023. 07.01	2026. 06.30	상근
안귀남	이사	1965.11.	경영전반	케이앤스틸(주) 대표이사 케이앤케미칼(주) 대표이사 (주)미림아트텍 사내이사	2024. 02.05	2024. 02.05	2027.0 2.05	비상 근
임지현	이사	1967.11.	경영전반	(주)케이클라비스 대표이사	2019. 12.20	2022. 12.20	2025. 12.19.	비상 근
배재환	감사	1960.11.	감사	The-K저축은행 대표이사 한국교직원공제회 부장	2021. 01.28	2024. 03.29	취임후 3 년내 최종 결산기 정 기주총 종 결시까지	비상 근

## 7. 영업점 현황

영업점명	소재지	전화번호
부산지점	부산광역시 해운대구 센텀동로 45	-
경남지점	경상남도 양산시 그린공단2길 46-1	-

## 8. 대주주

(단위: 억원, %)

주주명	금액	지분율
(주)케이클라비스	147	70.06%
구재상 외 특수관계인	42	19.96%
자기주식	21	9.98%
계	210	100.00%

## 9. 타법인 주식보유 현황

(단위: 억원, %)

금융회사					비금융회사				
업체명	업종	출자액	지분율	출자평가액	업체명	업종	출자액	지분율	출자평가액
-	-	-	-	-	알프스사 모투자 합자회사 (구. 케이에스 티엘사모 투자 합자회사)	기관전 용 사모집 합투자 기구	800	0.68	1,000

(\*) 다음 “가” 또는 “나”에 해당되는 회사의 주식을 보유하고 있는 경우

가. 독점규제및공정거래에관한법률 제2조제2호 및 동법시행령 제3조에 의한 기업집단에 소속된 계열회사의 주식(지분율과 무관)

나. 5%이상의 지분을 보유하고 있거나 경영에 영향을 행사하고 있는 회사

## 10. 배당

(단위: 원, %)

구분	당해 연도	직전 연도
배당율	26%	-
주당 배당액	1,300	-
주당 당기순이익	652	-
배당성향	196%	-

## II. 경영실적

### 1. 취급업무별 영업실적(연간 취급액기준)

(단위 : 억원, %)

업종별			당해연도		직전연도	
			금액	구성비	금액	구성비
카드	신용판매	일시불	-	-	-	-
		할부	-	-	-	-
	현금대출	단기카드대출(현금서비스)	-	-	-	-
		장기카드대출(카드론)	-	-	-	-
	계		-	-	-	-
리스	금융		-	-	-	-
	운용		-	-	-	-
	계		-	-	-	-
할부금융			-	-	-	-
신기술 금융 투자·융자	회사분	투자	7	6.4%	-	-
		대출금	-	-	-	-
	조합분	투자	102	93.6%	317	100.0%
		대출금	-	-	-	-
	계		109	100.0%	317	100.0%
콜론			-	-	-	-
할인어음			-	-	-	-
팩토링			-	-	-	-
대여금			-	-	-	-
기타			-	-	-	-
합계			109	100.0%	317	100.0%

### 2. 부문별 영업실적

- 1) 카드이용현황 : 해당사항 없음
- 2) 리스현황 : 해당사항 없음
- 3) 할부현황 : 해당사항 없음

#### 4) 신기술금융현황

##### ① 투자 및 융자현황 (실행액 기준)

(단위 : 억원)

구분	당해연도			직전연도		
	회사분	조합분	합계	회사분	조합분	합계
투자금액	7	102	109	-	317	317
신기술금융대출금	-	-	-	-	-	-
합계	7	102	109	-	317	317

##### ② 신기술사업투자조합의 결성현황 (누적)

(단위 : 억원)

구분		당해연도	직전연도
결성	조합수	83	93
	금액	4,847	5,294
해산	조합수	90	78
	금액	4,216	3,596

[작성요령]

주1) 조합수와 결성금액은 당해연도 말, 직전연도 말 현재 결성되어 있는 조합 기준으로 작성

주2) 결성금액은 약정액, 해산금액은 결성당시의 조합 결성금액을 기준으로 작성

##### ③ 신기술사업투자조합의 투자재원 현황 (잔액기준)

(단위 : 억원)

구분	당해연도		직전연도	
	참여기관수	금액	참여기관수	금액
여신금융회사	9	570	9	601
기금	-	-	-	-
기관투자	32	1,240	37	1,470
일반법인	104	627	108	648
개인	764	1,400	810	1,697
외국인	10	74	9	157
기타	1	18	1	18
합계	920	3,929	974	4,591



### Ⅲ. 재무현황

#### 1. 요약재무상태표

(단위 : 억원, %)

구분		당해연도	구성비	직전연도	구성비
자산	현금 및 예치금	71	14.9%	82	16.2%
	유가증권	5	1.1%	14	2.8%
	대출채권	-	-	-	-
	카드자산	-	-	-	-
	할부금융자산	-	-	-	-
	리스자산	-	-	-	-
	신기술금융자산	342	71.8%	354	69.8%
	유형자산	-	0.0%	1	0.2%
	기타자산	58	12.2%	56	11.0%
	자산총계	476	100.0%	507	100.0%
부채	차입부채	-	-	13	2.6%
	기타부채	2	0.4%	11	2.2%
	부채총계	2	0.4%	24	4.7%
자본총계		474	99.6%	483	95.3%
부채 및 자본총계(총자산)		476	100.0%	507	100.0%

#### 2. 요약손익계산서

(단위 : 억원)

구분	당해연도	직전연도
영업수익	78	113
영업비용	56	57
영업이익(손실)	22	56
영업외수익	3	2
영업외비용	-	-
법인세차감전순이익(손실)	25	58
법인세비용(이익)	-	7
당기순이익(손실)	25	51

### 3. 자금조달 현황

(단위 : 억원)

구분		당해연도	직전연도
부채계정자금조달	차입금	-	13
	회사채	-	-
	기타	-	-
기타	보유유가증권매출	-	-
	유동화자금조달	-	-
	기타	-	-
합계		-	-

### 4. 유가증권 투자현황

(단위: 억원)

구분		당해연도			직전연도		
		기초장부가액 (A)	시가 (B)	평가손익 (B-A)	기초장부가액 (A)	시가 (B)	평가손익 (B-A)
원화	주식	-	-	-	2	8	6
	사채	-	-	-	-	-	-
	국공채	-	-	-	-	-	-
	지방채	-	-	-	-	-	-
	기타	5	5	-	6	6	-
외화증권		-	-	-	-	-	-

### 5. 대손상각 및 대손충당금 적립현황

#### 1) 대손상각현황

(단위: 억원)

구분	당해연도	직전연도
카드자산	-	-
할부금융자산	-	-
리스자산	-	-
신기술금융자산	-	-
여신성금융자산	-	-

## 2) 대손충당금 적립현황

(단위: 억원)

구분	당해연도			직전연도		
	채권총액	적립액	비율(%)	채권총액	적립액	비율(%)
카드채권	-	-	-	-	-	-
할부금융채권	-	-	-	-	-	-
리스채권	-	-	-	-	-	-
신기술금융채권	-	-	-	-	-	-
여신성금융채권	-	-	-	-	-	-

## 6. 부실 및 무수익여신

### 1) 부실 및 무수익여신

(단위: 억원)

구분	당해연도	직전연도	변동요인
총 여 신	-	-	-
부실여신	-	-	-
무수익여신	-	-	-

### 2) 부실 및 무수익여신 업체 현황

(단위: 억원)

업체명	당해 연도	직전연도	증감액	증감사유	비고
-	-	-	-	-	-

### 3) 신규발생 법정관리업체 현황

(단위: 억원)

업체명	법정관리개시 결정일자	연말 총여신잔액	부실여신잔액	법정관리 진행사항	비고
-	-	-	-	-	-

## 7. 지급보증 및 기타 현황

해당사항 없음

#### Ⅳ. 경영지표

##### 1. 주요경영지표 현황

(단위 : 억원, %)

구분			당해연도	직전연도
자본의 적정성	조정자기 자본비율	조정자기자본계	455	467
		조정총자산계	405	478
		조정자기자본비율	112.4	97.6
	단순자기 자본비율	납입자본금	210	210
		자본잉여금	-	-
		이익잉여금	336	311
		자본조정	(54)	(16)
		기타포괄손익누계액	(18)	(22)
		자기자본계	474	483
		총자산	476	507
		단순자기자본비율	99.6	95.2
자산의 건전성	손실위험도 가중부실 채권비율	가중부실채권등	-	-
		총채권등	29	31
		손실위험도가중부실채권비율	0.00	0.00
	고정이하 채권비율	고 정	-	-
		회 수 의 문	-	-
		추 정 손 실	-	-
		고정이하채권계	-	-
		총채권등	29	31
		고정이하채권비율	0.00	0.00
	연체채권비율	연체채권액	-	-
		총채권액	29	31
		연체채권비율	0.00	0.00
	대주주에 대한 신용공여비율	대주주 신용공여액	-	-
		자기자본	474	483
		대주주에 대한 신용공여비율	-	-
	대손충당금 적립비율	대손충당금 잔액	-	-
		대손충당금 최소의무적립액	-	-
		대손충당금적립비율	-	-

구분			당해연도	직전연도
수익성	총자산 이익률	당기순이익	25	51
		총자산평균	488	518
		총자산이익률	5.1	9.8
	자기자본 이익률	당기순이익	25	51
		자기자본	482	491
		자기자본이익률	5.2	10.3
	총자산 경비율	총경비	27	29
		총자산평균	488	518
		총자산경비율	5.6	5.6
	수지비율	연간 영업비용	56	56
		연간 영업수익	81	115
		수지비율	69.0	49.0
생산성	직원1인당	영업이익	2.0	5.0
		여신액	-	-

## V. 리스크관리

### 1. 개요

#### 가) 관리조직

당사는 리스크관리를 주관하는 리스크관리팀과 준법감시팀 및 투자심의위원회를 통하여 상시 또는 정기적으로 발생 가능한 리스크를 종합적으로 관리하고 있으며, 리스크관리현황 및 문제점 등을 상시 또는 주기적으로 점검하고 있음.

#### 나) 관리목적

당사 경영활동 과정에서 발생하는 각종 리스크를 효과적으로 관리함으로써 회사의 건전성 및 안정성을 도모하기 위함.

#### 다) 관리방법

- ① 리스크의 파악 : 각 실무 담당자와 리스크관리팀은 회사경영 및 조합운영과 관련한 리스크를 정기적, 비정기적으로 파악하여 자료를 취합.
- ② 리스크의 측정 및 평가 : 리스크관리팀은 취합된 자료를 이용하여 리스크를 측정하고 그 결과의 적정성 여부를 평가
- ③ 리스크의 통제 : 리스크관리팀은 측정된 리스크를 회피, 축소하거나 일정수준이하로 유지 관리
- ④ 리스크의 감시 및 보고 : 리스크관리팀은 종합적인 리스크현황 및 관리실태를 감시하고 그 결과를 투자심의위원회에 보고
- ⑤ 리스크관리정책 및 한도의 조정 : 투자심의위원회는 리스크현황 및 관리실태, 전반적인 시장상황 등을 고려하여, 리스크관리 정책 및 한도조정을 의결

### 2. 리스크종류 등

#### 가) 신용리스크

- ① 개념 : 거래상대방이 채무를 상환하지 못함으로써 발생할 수 있는 리스크를 말함.
- ② 관리대상자산 : 총 운용자산

#### 나) 시장리스크

- ① 개념 : 금리, 주가, 환율 등 시장변수가 예상과 달리 변동함에 따라 발생할 수 있는 리

스크를 말함

- ② 관리대상자산 : 시장성을 기초로 한 자산

다) 유동성리스크

- ① 개념 : 자산과 부채의 만기가 불일치하거나 예상치 못한 자금유출에 대응하지 못하여 발생하는 리스크를 말함
- ② 관리대상자산: 90 일 이내에 만기가 도래하는 자산 부채

라) 운영리스크

- ① 개념 : 업무처리와 관련된 사고 또는 부정으로 인하여 발생하는 리스크를 말함
- ② 관리대상 : 관련법령, 사규 및 회사의 업무 절차 준수 여부

마) 평판리스크

- ① 개념 : 경영활동의 실패, 관련법규 위반, 사회적 물의 야기 등으로 회사에 대한 외부 인식이 나빠지는 경우에 발생하는 리스크를 말함
- ② 관리대상 : 회사의 전 임직원 및 영업 활동

### 3. 리스크 관련 양식

1) 신용카드사 대환대출현황  
해당사항 없음

2) 할부금융사 가계대출현황  
해당사항 없음

3) 자산유동화 현황  
해당사항 없음

4) 자산별자산유동화현황  
해당사항 없음

## 5) 유동성리스크 관련 현황

### (1) 정량적 공시

가. 감독규정 제16조제5항에 의한 경영실태평가 유동성 계량지표

(단위 : 억원, %)

구분			당해연도	직전연도
유동성	원화유동성 자산비율	원화 유동성자산	74	83
		원화 유동성부채	1	18
		원화 유동성비율	5,768.8	454.1
	즉시가용유동성 비율	즉시가용유동성자산	71	54
		1개월 이내 만기도래 부채	1	1
		즉시가용유동성비율	5,570.3	5,402.0
	단기조달비중	단기조달잔액	-	13
		총조달잔액	-	13
		단기조달비중	-	100.00
	발행채권의 신용스프레드	신용카드채권 수익률	-	-
		국고채수익률	-	-
		신용스프레드	-	-



나. 자산부채 만기구조 및 유동성 갭

(단위 : 억원)

구분			7일 이내	30일 이내	90일 이내	180일 이내	1년 이내	2년 이내	2년 초과	합계
자산 (관리 자산 기준)	원화 자산	현금과 예치금	71	71	71	71	71	71	-	71
		유가증권	-	-	-	-	-	-	5	5
		카드자산	-	-	-	-	-	-	-	-
		할부금융자산	-	-	-	-	-	-	-	-
		리스자산	-	-	-	-	-	-	-	-
		신기술금융자산	3	3	3	3	3	3	339	342
		대출채권	콜론		-	-	-	-	-	-
			할인어음		-	-	-	-	-	-
			팩토링		-	-	-	-	-	-
			대여금	가계대출금		-	-	-	-	-
				기타대출금		-	-	-	-	-
				소계		-	-	-	-	-
			기타		-	-	-	-	-	-
			소계		-	-	-	-	-	-
		기타원화자산	-	-	-	-	-	-	58	58
		원화자산총계	74	74	74	74	74	74	402	476
		외화자산총계	-	-	-	-	-	-	-	-
		자산총계(대차대조표상 자산)	74	74	74	74	74	74	402	476
		난외 파생상품 자산	-	-	-	-	-	-	-	-
		원화자산	-	-	-	-	-	-	-	-
		외화자산	-	-	-	-	-	-	-	-
부채 및 자본	원화 부채 및 자본	단기차입금	일반차입금		-	-	-	-	-	-
			어음차입금		-	-	-	-	-	-
			관계회사차입금		-	-	-	-	-	-
			기타		-	-	-	-	-	-
			소계		-	-	-	-	-	-
		콜머니		-	-	-	-	-	-	-
		장기차입금		-	-	-	-	-	-	-
		사채		-	-	-	-	-	-	-
		기타 원화부채		-	1	1	2	2	-	2
		부채 소계(원화)		-	1	1	2	2	-	2
		자기자본		-	-	-	-	-	474	474
		제충당금		-	-	-	-	-	-	-
		원화부채 및 자본(제충당금포함)		-	1	1	2	2	474	476
		외화 부채 및 자본		-	-	-	-	-	-	-
		부채 및 자본총계 (대차대조표상 부채 및 자본)		-	1	1	2	2	474	476
자 산 유동화		국내 ABS		-	-	-	-	-	-	-
		해외 ABS		-	-	-	-	-	-	-
		소계		-	-	-	-	-	-	-
		자산과 부채 및 자본의 만기불일치(원화분)		74	73	73	72	72	(-)72	-
		자산과 부채 및 자본의 만기불일치(원화 및 외화)		74	73	73	72	72	(-)72	-

(2) 규제 위반사실

해당사항 없음

## VI. 기타 경영현황

### 1. 내부통제

가) 감사의 기능

- 회사의 전반적인 내부통제시스템에 대한 평가 및 개선방안 제시
- 내부감사 계획 수립, 집행, 결과평가, 사후조치, 개선방안 제시
- 외부감사인 선임 제청
- 외부감사인의 감사활동에 대한 평가
- 감사결과 지적사항에 대한 조치 확인
- 관계법령 또는 정관에서 정한 사항과 이사회가 위임한 사항의 처리
- 기타 감독기관 지시, 이사회가 필요하다고 인정하는 사항에 대한 감사

나) 감사의 역할

- 회사의 회계 업무 및 경영 등에 대한 관리의 신뢰성, 적정성 및 유효성 평가
- 내부통제시스템에 의해 각종 거래가 신속, 정확하게 기록되고 회사 자산이 적절하게 보존되는지 확인 및 평가
- 회사 내의 모든 활동이 관련법규나 내부지침을 준수하고 경영정책에 부합하게 이루어지고 있는지 확인 및 평가
- 경영진이 내부통제의 취약점 해결을 위해 적절한 조치를 취하고 있는지 확인
- 평가결과를 이사회 및 주주 등 이해관계자에게 보고하여 필요한 조치를 취하도록 하거나, 의사결정에 반영토록 함으로써 회사가 목표를 효율적으로 달성할 수 있도록 지원

다) 감사부서 검사방침

- 관계법령 및 사규 준수 문화 확립
- 사고의 사전예방 및 회사재산 보호
- 업무 집행의 적정화 및 업무 Process 개선
- 조직의 기강 및 기초질서 확립
- 적발사항의 재발방지
- 기타 직원의 애로 및 건의사항을 수렴하여 해결방안 모색

라) 감사부서의 감사빈도

- 일상감사 : CEO가 결재하는 업무에 대하여 감사가 그 내용을 사전(부득이할 경우 사후)적으로 검토하고 의견을 첨부함. 반대의견을 피력하는 경우 문제점에 대한 내용과 개선방안 제시
- 정기감사 : 정기적인 감사계획에 의거하여 업무 및 기능별로 감사를 실시하여 업무 및 기능별 Process의 적정성 평가, 문제점 적시, 개선방안 제시 등을 포함한 감사 보고서를 작성하여 제출하는 방식으로 연 1회 이상 실시
- 특별감사 : 주주, CEO 등의 지시나 내외부로부터의 진정, 고발, 건의 또는 내부 감사가 자체적으로 발견한 특정사안에 대하여 감사의 재량에 따라 비정기적으로 실시

마) 내부통제 전담조직 및 관리체계

- 감사 : 경영 활동의 적정한 수행 여부를 독립적 입장에서 검사
- 준법감시인 : 법령준수의무 위반여부 검토 및 내부통제제도 구축, 운영, 모니터링
- 리스크관리팀 : 본연의 리스크관리 업무 외 감사 지원
- 준법감시담당자 : 해당 부서의 준법감시 업무 수행

바) 준법감시인의 역할 및 기능

- 내부통제규정에 따른 내부통제정책의 수립 및 기획·입안
- 내부통제제도 운영실태에 대한 모니터링 및 미비점 개선·시정
- 이사회, 경영진, 유관부서에 대한 지원 및 자문
- 일상업무에 대한 사전 감시
- 내부통제 및 법규준수 등과 관련하여 정기적인 임직원 교육 실시 및 교육현황의 관리
- 임직원 윤리강령의 제정 및 세부 실천방안 마련
- 소비자보호업무에 관한 민원처리내용 및 경영공시내용의 적정성 점검 등
- 감독당국 및 감사조직과의 협조·지원
- 준법감시결과의 주기적인 기록유지 및 준법감시인의 연간 활동계획·결과에 대한 보고서 작성 및 이사회 및 감사 앞 보고

2. 기관경고 및 임원문책 현황

해당사항 없음

## Ⅶ. 재무제표

첨부 감사보고서 참고

## Ⅷ. 기타

### 1. 민원현황

해당사항없음(신용카드사만 작성)

### 2. 주요 용어해설

용어	내용(용어해설 및 주요산식)	관련페이지
자본적정성 지표		
1) 조정자기자본비율	조정자기자본/조정총자산 × 100	10
2) 단순자기자본비율	자기자본/총자산 × 100	10
건전성 지표		
1) 손실위험도가중부실 채권비율	가중부실채권등/총채권 × 100	10
2) 고정이하분류채권비율	고정이하분류채권등/총채권등 × 100	10
3) 연체채권비율	연체채권/총채권등 × 100	10
4) 대주주에 대한 신용공여비율	대주주신용공여액/자기자본 × 100	10
5) 대손충당금 적립비율	대손충당금잔액/대손충당금 요적립액 × 100	10
수익성 지표		
1) 총자산이익율	당기순이익/총자산(평균) × 100	11
2) 자기자본이익률	당기순이익/자기자본(평균) × 100	11
3) 총자산경비율	총경비/총자산(평균) × 100	11
4) 수지비율	영업비용/영업수익 × 100	11
생산성 지표		
1) 직원1인당 영업이익	영업이익/임직원 수	11
2) 직원1인당 여신액	총여신액/임직원 수	11
유동성 지표		
1) 유동성자산비율	유동성자산/유동성부채 × 100	14
2) 즉시가용유동성비율	즉시가용유동성자산/1개월이내만기도래부채 × 100	14
3) 단기조달비중	단기조달잔액/총조달잔액 × 100	14
4) 발행채권의 신용스프레드	신용카드채권 수익률 - 국고채수익률	14