

# **2015년 (주)케이클라비스인베스트먼트의 현황**

이 자료는 여신전문감독규정 제23조(경영공시) 및 여신전문금융업 통일경영공시기준에 따라 작성되었습니다.

## 목 차

I. 일반현황 .....	1
II. 경영실적 .....	5
III. 재무현황 .....	7
IV. 경영지표 .....	10
V. 리스크관리 .....	12
VI. 기타 경영현황 .....	14
VII. 기타 .....	16

## I. 일반현황

### 1. 회사현황

회사명	한글	주식회사 케이클라비스인베스트먼트	대표자	노영석
	영문	KclavisInvestment Co., Ltd.		
본점소재지(주소)		서울특별시 영등포구 여의도동 국제금융로2길 25, 유수홀딩스빌딩 12층		
수권자본금		5,000억원	납입자본금	210억원
회사설립일		2015.10.19.	상장일	비상장
영위업무		신기술사업금융업(2015.11.24.)		

### 2. 경영방침

#### 1) 경영이념

- 원칙과 시스템 기반의 윤리경영
- 열린 조직문화, 개인별 역량을 바탕으로 한 시장선도적 신기술금융회사

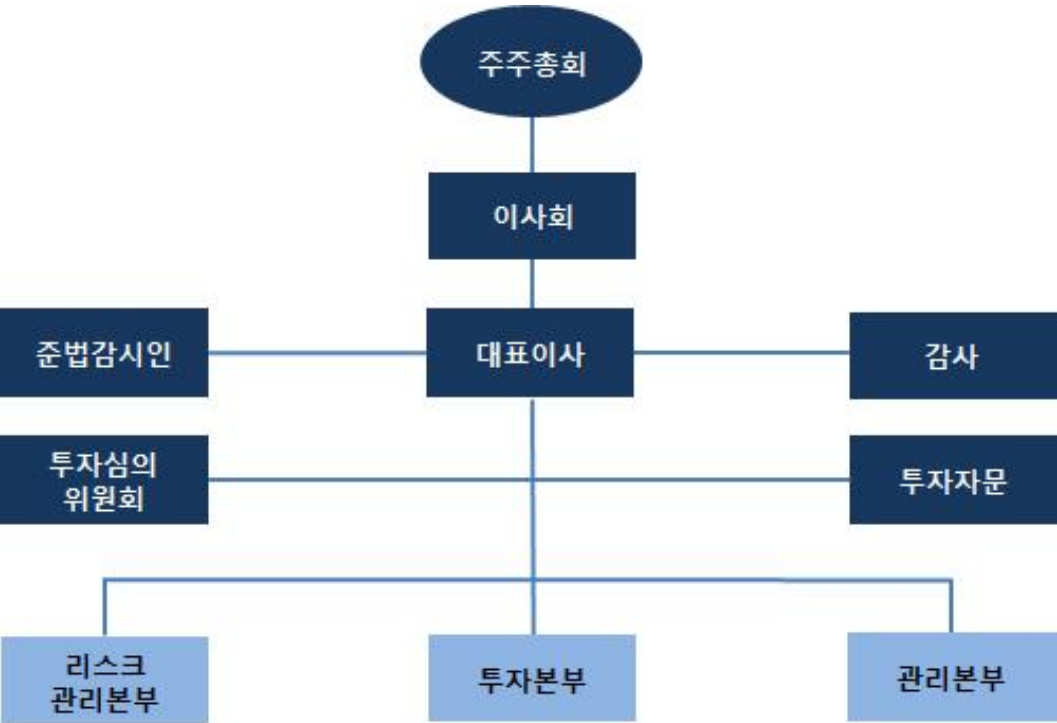
#### 2) 경영방침

- 신기술 관련 기업 금융서비스 제공과 Value Network 형성을 통해 경제에 기여
- Deal Sourcing 채널 확대와 펀더멘탈에 기초한 보수적인 투자를 바탕으로 안정성과 수익성의 극대화를 추구
- 체계적인 투자 프로세스에 따른 펀드 운용으로 철저한 리스크 관리 및 수익률 제고

3. 연혁.추이

2015.10.19	회사설립(자본금 210억원)
2015.11.24	금융감독원 여신전문금융업법상 신기술사업금융업 등록
2015.12.17	케이클라비스 마이스터 신기술조합 제1호 결성(약정 24억)

4. 조직도



## 5. 인원

(단위 : 명)

구분	임원		일반직원					사무직 등	합계	직원외 인원	총계
	상근	비상근	1급	2급	3급	4급	5·6급				
국내	1	3	1	1	-	-	-	-	6	-	6
해외	지점	-	-	-	-	-	-	-	-	-	-
	현지법인	-	-	-	-	-	-	-	-	-	-
	사무소	-	-	-	-	-	-	-	-	-	-
	소계	-	-	-	-	-	-	-	-	-	-
합계	1	3	1	1	-	-	-	-	6	-	6

## 6. 임원현황

성명	직위	생년 월일	담당 업무	주요 경력	최초 선임일	최근 선임일	임기 만료일	상근 여부
노영석	대표 이사	1968.09.03	투자 총괄	前 신한캐피탈(주) 투자금융본부 부장 前 큐캐피탈파트너스(주) 투자팀장	2015. 10.19.	2015. 10.19.	19년 주 주 총 회 일까지	상근
구재상	이사	1964.07.26	경영 전반	前 미래에셋자산운용 대표이사 부회장 前 미래에셋자산운용 대표이사 사장	2015. 10.19	2015. 10.19	19년 주 주 총 회 일까지	비상근
이정훈	이사	1963.02.25	경영 전반	前 미래에셋자산운용 운용기획본부장 前 국민연금공단 기금운용본부 차장	2015. 10.19	2015. 10.19	19년 주 주 총 회 일까지	비상근
이근상	감사	1955.05.	감사	前 금융감독원 자산운용검사국 부국장 (정년퇴임)	2015. 10.19	2015. 10.19	19년 주 주 총 회 일까지	비상근

## 7. 영업점 현황

해당사항 없음

## 8. 대주주 및 주요주주

(단위: 백만원, %)

주주명	금액	지분율
(주)케이클라비스	9,870	47.0
이기윤	5,250	25.0
화인파트너스	2,079	9.90
이동건	1,995	9.50
구재상	1,711.5	8.15
기타 소액주주	94.5	0.45
계	21,000	100.00

\* 5%이상의 대주주 기재

## 9. 타법인 주식보유 현황

(단위: 억원, %)

금융회사					비금융회사				
업체명	업종	출자액	지분율	출자평가액	업체명	업종	출자액	지분율	출자평가액
-	-	-	-	-	-	-	-	-	-
-	-	-	-	-	-	-	-	-	-

(\*) 다음 “가” 또는 “나”에 해당되는 회사의 주식을 보유하고 있는경우

가. 독점규제및공정거래에관한법률 제2조제2호 및 동법시행령 제3조에 의한 기업집단에 소속된 계열회사의 주식(지분율과 무관)

나. 5%이상의 지분을 보유하고 있거나 경영에 영향을 행사하고 있는 회사

## 10. 배당

해당사항 없음

## II. 경영실적

### 1. 취급업무별 영업실적(연간 취급액기준)

(단위 : 억원, %)

업종별			당해연도		직전연도	
			금액	구성비	금액	구성비
카드	신용판매	일시불	-	-	-	-
		할부	-	-	-	-
	현금대출	현금 서비스	-	-	-	-
		카드론	-	-	-	-
	계		-	-	-	-
리스	금융		-	-	-	-
	운용		-	-	-	-
	계		-	-	-	-
할부금융			-	-	-	-
신기술	회사분	투자	62	88.49%	-	-
		융자	-	-	-	-
	조합분	투자	8	11.51%	-	-
		융자	-	-	-	-
	계		70	100.00%	-	-
콜론			-	-	-	-
할인어음			-	-	-	-
팩토링			-	-	-	-
대여금			-	-	-	-
기타			-	-	-	-
합계			70	100.00%	-	-

## 2. 부문별 영업실적

1) 카드이용 현황 ~ 3) 할부현황 (연간 취급액기준)

해당사항 없음

4) 신기술금융현황

① 업종별 투자 및 융자현황 (실행액 기준)

(단위 : 억원)

구분	당해연도			직전연도		
	회사분	조합분	합계	회사분	조합분	합계
투자금액	62	8	70	-	-	-
신기술금융대출금	-	-	-	-	-	-
합계	62	8	70	-	-	-

② 신기술사업투자조합의 결성현황

(단위 : 억원)

구분		당해연도	직전연도
결성	조합수	2	-
	금액	50	-
해산	조합수	-	-
	금액	-	-

[작성요령]

주1) 조합수와 결성금액은 당해연도 말, 직전연도 말 현재 결성되어 있는 조합 기준으로 작성

주2) 결성금액은 약정액, 해산금액은 결성당시의 조합 결성금액을 기준으로 작성

③ 신기술사업투자조합의 투자재원 현황 (잔액기준)

(단위 : 억원)

구분	당해연도		직전연도	
	참여기관수	금액	참여기관수	금액
여신금융회사	2	18	-	-
기금	-	-	-	-
기관투자	-	-	-	-
일반법인	1	5	-	-
개인	14	27	-	-
외국인	-	-	-	-
기타	-	-	-	-
합계	17	50	-	-



### Ⅲ. 재무현황

#### 1. 요약 재무상태표

(단위 : 억원, %)

구분		당해연도	구성비	직전연도	구성비
자산	현금 및 예치금	107	51.44%	-	-
	유가증권	30	14.42%	-	-
	대출채권	-	-	-	-
	카드자산	-	-	-	-
	할부금융자산	-	-	-	-
	리스자산	-	-	-	-
	신기술금융자산	68	32.69%	-	-
	유형자산	-	-	-	-
	기타자산	3	1.44%	-	-
	자산총계	208	100.00%	-	-
부채	차입부채	-	-	-	-
	기타부채	1	0.48%	-	-
	부채총계	1	0.48%	-	-
자본총계		207	99.52%	-	-
부채 및 자본총계(총자산)		208	100.00%	-	-

#### 2. 요약손익계산서

(단위 : 억원)

구분	당해연도	직전연도
영업수익	1	-
영업비용	4	-
영업이익(손실)	-3	-
영업외수익	-	-
영업외비용	-	-
법인세차감전순이익(손실)	-3	-
법인세비용(이익)	-	-
당기순이익(손실)	-3	-

#### 3. 자금조달 현황

(단위 : 억원)

구분		당해 연도	직전연도
부채계정자금조달	차입금	-	-
	회사채	-	-
	기타	-	-
기타	보유유가증권매출	-	-
	유동화자금조달	-	-
	기타	-	-
합계		-	-

#### 4. 자산부채 만기구조

(단위 : 억원)

구분				7일 이내	30일 이내	90일 이내	180일 이내	1년 이내	1년 초과	합계	
자산 (관 리 자산 기준)	원화 자산	현금과 예치금		107	107	107	107	107	-	107	
		유가증권		-	-	30	30	30	-	30	
		카드자산		-	-	-	-	-	-	-	
		할부금융자산		-	-	-	-	-	-	-	
		리스자산		-	-	-	-	-	-	-	
		신기술금융자산		-	-	-	-	-	68	68	
		대출채권	콜론		-	-	-	-	-	-	-
			할인어음		-	-	-	-	-	-	-
			팩토링		-	-	-	-	-	-	-
			대 여 금	가계대출금	-	-	-	-	-	-	-
	기타대출금			-	-	-	-	-	-	-	-
	소계			-	-	-	-	-	-	-	-
	기타		-	-	-	-	-	-	-	-	
	소계		-	-	-	-	-	-	-	-	
기타원화자산		-	-	-	-	-	-	3	3		
원화자산총계		107	107	137	137	137	71	208			
외화자산총계			-	-	-	-	-	-	-		
자산총계			107	107	137	137	137	71	208		
부채 및 자본	원화 부채 및 자본	단기차입금	일반차입금	-	-	-	-	-	-	-	
			어음차입금	-	-	-	-	-	-	-	-
			관계회사차입금	-	-	-	-	-	-	-	-
			기타	-	-	-	-	-	-	-	-
			소계	-	-	-	-	-	-	-	-
		콜머니			-	-	-	-	-	-	-
		장기차입금			-	-	-	-	-	-	-
		사채			-	-	-	-	-	-	-
		기타 원화부채			-	-	-	-	1	-	1
		부채 소계(원화)			-	-	-	-	1	-	1
		자기 자본			-	-	-	-	-	207	207
		제충당금			-	-	-	-	-	-	-
		원화부채및자본(제충당금포함)			-	-	-	-	1	207	208
		외화 부채 및 자본			-	-	-	-	-	-	-
	부채 및 자본총계			-	-	-	-	1	207	208	
자 산 유동화	국내 ABS			-	-	-	-	-	-	-	
	해외 ABS			-	-	-	-	-	-	-	
	소계			-	-	-	-	-	-	-	
자산과 부채 및 자본의 만기불일치(원화분)				107	107	137	137	136	-136	-	
자산과 부채 및 자본의 만기불일치(원화및외화)				107	107	137	137	136	-136	-	

## 5. 유가증권 투자현황

(단위: 억원)

구분		당해년도			직전연도		
		장부가 (A)	시가 (B)	평가손익 (B-A)	장부가 (A)	시가 (B)	평가손익 (B-A)
원화	주식	30	30	-	-	-	-
	사채	-	-	-	-	-	-
	국공채	-	-	-	-	-	-
	지방채	-	-	-	-	-	-
	기타	-	-	-	-	-	-
외화증권		-	-	-	-	-	-

## 6. 대손상각 및 대손충당금 적립현황

해당사항 없음

## 7. 부실 및 무수익여신

해당사항 없음

## 8. 지급보증 및 기타 현황

해당사항 없음

#### IV. 경영지표

##### 1. 주요경영지표 현황

(단위 : 억원, %)

구분			당해연도	직전연도
자본의 적정성	조정자기 자본비율	조정자기자본계	207	-
		조정총자산계	70	-
		조정자기자본비율	2.96	-
	단순자기 자본비율	납입자본금	210	-
		자본잉여금	-	-
		이익잉여금	-3	-
		자본조정	-	-
		기타포괄손익누계액	-	-
		자기자본계	207	-
		총자산	207	-
		단순자기자본비율	1.00	-
자산의 건전성		손실위험도 가중부실 채권비율	가중부실채권등	-
	총채권등		-	-
	손실위험도가중부실채권비율		-	-
	고정이하 채권비율	고 정	-	-
		회 수 의 문	-	-
		추 정 손 실	-	-
		고정이하채권계	-	-
		총채권등	-	-
		고정이하채권비율	-	-
		연체채권비율	연체채권액	-
	총채권액		-	-
	연체채권비율		-	-
	대주주에 대한 신용공여비율	대주주 신용공여액	-	-
		자기자본	-	-
		대주주에 대한 신용공여비율	-	-
	대손충당금 적립비율	대손충당금 잔액	-	-
		대손충당금 최소의무적립액	-	-
		대손충당금적립비율	-	-

구분			당해연도	직전연도
수익성	총자산 이익률	당기순이익	-3	-
		총자산평균	207	-
		총자산이익률	-0.01	-
	자기자본 이익률	당기순이익	-3	-
		자기자본	207	-
		자기자본이익률	-0.01	-
	총자산 경비율	총경비	4	-
		총자산평균	207	-
		총자산경비율	0.02	-
	수지비율	연간 영업비용	4	-
		연간 영업수익	1	-
		수지비율	4.00	-
유동성	원화유동성 자산비율	원화 유동성자산	207	-
		원화 유동성부채	53	-
		원화 유동성비율	3.91	-
	업무용유형자산 비율	업무용 유형자산	-	-
		자기자본	207	-
		업무용유형자산비율	-	-
	발행채권의 신용스프레드	신용카드채권 수익률	-	-
		국고채수익률	-	-
		신용스프레드	-	-
생산성	직원1인당	영업이익	-1.50	-
		여신액	-	-

## V. 리스크관리

### 1. 개요

#### 가) 관리조직

당사는 리스크관리를 주관하는 리스크관리팀과 준법감시팀 및 리스크관리위원회를 통하여 상시 또는 정기적으로 발생 가능한 리스크를 종합적으로 관리하고 있으며, 리스크관리현황 및 문제점 등을 상시 또는 주기적으로 점검하고 있음.

#### 나) 관리목적

당사 경영활동 과정에서 발생하는 각종 리스크를 효과적으로 관리함으로써 회사의 건전성 및 안정성을 도모하기 위함.

#### 다) 관리방법

- ① 리스크의 파악 : 각 실무 담당자와 리스크관리팀은 회사경영 및 조합운영과 관련한 리스크를 정기적, 비정기적으로 파악하여 자료를 취합.
- ② 리스크의 측정 및 평가 : 리스크관리팀은 취합된 자료를 이용하여 리스크를 측정하고 그 결과의 적정성 여부를 평가
- ③ 리스크의 통제 : 리스크관리팀은 측정된 리스크를 회피, 축소하거나 일정수준이하로 유지 관리
- ④ 리스크의 감시 및 보고 : 리스크관리팀은 종합적인 리스크현황 및 관리실태를 감시하고 그 결과를 리스크관리위원회에 보고
- ⑤ 리스크관리정책 및 한도의 조정 : 리스크관리위원회는 리스크현황 및 관리실태, 전반적인 시장상황 등을 고려하여, 리스크관리 정책 및 한도조정을 의결

### 2. 리스크종류 등

#### 가) 신용리스크

- ① 개념 : 거래상대방이 채무를 상환하지 못함으로써 발생할 수 있는 리스크를 말함.
- ② 관리대상자산 : 총 운용자산

#### 나) 시장리스크

- ① 개념 : 금리, 주가, 환율 등 시장변수가 예상과 달리 변동함에 따라 발생할 수 있

는 리스크를 말함

- ② 관리대상자산 : 시장성을 기초로 한 자산

다) 유동성리스크

- ① 개념 : 자산과 부채의 만기가 불일치하거나 예상치 못한 자금유출에 대응하지 못하여 발생하는 리스크를 말함
- ② 관리대상자산: 90 일 이내에 만기가 도래하는 자산 부채

라) 운영리스크

- ① 개념 : 업무처리와 관련된 사고 또는 부정으로 인하여 발생하는 리스크를 말함
- ② 관리대상 : 관련법령, 사규 및 회사의 업무 절차 준수 여부

마) 평판리스크

- ① 개념 : 경영활동의 실패, 관련법규 위반, 사회적 물의 야기 등으로 회사에 대한 외부 인식이 나빠지는 경우에 발생하는 리스크를 말함
- ② 관리대상 : 회사의 전 임직원 및 영업 활동

### 3. 리스크 관련 양식

1) 신용카드사 대환대출현황  
해당사항 없음

2) 할부금융사 가계대출현황  
해당사항 없음

## VI. 기타 경영현황

### 1. 내부통제

#### 가) 감사의 기능

- 회사의 전반적인 내부통제시스템에 대한 평가 및 개선방안 제시
- 내부감사 계획 수립, 집행, 결과평가, 사후조치, 개선방안 제시
- 외부감사인 선임 제청
- 외부감사인의 감사활동에 대한 평가
- 감사결과 지적사항에 대한 조치 확인
- 관계법령 또는 정관에서 정한 사항과 이사회가 위임한 사항의 처리
- 기타 감독기관 지시, 이사회가 필요하다고 인정하는 사항에 대한 감사

#### 나) 감사의 역할

- 회사의 회계 업무 및 경영 등에 대한 관리의 신뢰성, 적정성 및 유효성 평가
- 내부통제시스템에 의해 각종 거래가 신속, 정확하게 기록되고 회사 자산이 적절하게 보존되는지 확인 및 평가
- 회사 내의 모든 활동이 관련법규나 내부지침을 준수하고 경영정책에 부합하게 이루어지고 있는지 확인 및 평가
- 경영진이 내부통제의 취약점 해결을 위해 적절한 조치를 취하고 있는지 확인
- 평가결과를 이사회 및 주주 등 이해관계자에게 보고하여 필요한 조치를 취하도록 하거나, 의사결정에 반영토록 함으로써 회사가 목표를 효율적으로 달성할 수 있도록 지원

#### 다) 감사부서 검사방침

- 관계법령 및 사규 준수 문화 확립
- 사고의 사전예방 및 회사재산 보호
- 업무 집행의 적정화 및 업무 Process 개선
- 조직의 기강 및 기초질서 확립
- 적발사항의 재발방지
- 기타 직원의 애로 및 건의사항을 수렴하여 해결방안 모색



라) 감사부서의 감사빈도

- 일상감사 : CEO가 결재하는 업무에 대하여 감사가 그 내용을 사전(부득이할 경우 사후)적으로 검토하고 의견을 첨부함. 반대의견을 피력하는 경우 문제점에 대한 내용과 개선방안 제시
- 정기감사 : 정기적인 감사계획에 의거하여 업무 및 기능별로 감사를 실시하여 업무 및 기능별 Process의 적정성 평가, 문제점 적시, 개선방안 제시 등을 포함한 감사 보고서를 작성하여 제출하는 방식으로 연 1회 이상 실시
- 특별감사 : 주주, CEO 등의 지시나 내외부로부터의 진정, 고발, 건의 또는 내부 감사가 자체적으로 발견한 특정사안에 대하여 감사의 재량에 따라 비정기적으로 실시

마) 내부통제 전담조직 및 관리체계

- 감사 : 경영 활동의 적정한 수행 여부를 독립적 입장에서 검사
- 준법감시인 : 법령준수의무 위반여부 검토 및 내부통제제도 구축, 운영, 모니터링
- 리스크관리팀 : 본연의 리스크관리 업무 외 감사 지원
- 준법감시담당자 : 해당 부서의 준법감시 업무 수행

바) 준법감시인의 역할 및 기능

- 내부통제규정에 따른 내부통제정책의 수립 및 기획·입안
- 내부통제제도 운영실태에 대한 모니터링 및 미비점 개선·시정
- 이사회, 경영진, 유관부서에 대한 지원 및 자문
- 일상업무에 대한 사전 감시
- 내부통제 및 법규준수 등과 관련하여 정기적인 임직원 교육 실시 및 교육현황의 관리
- 임직원 윤리강령의 제정 및 세부 실천방안 마련
- 소비자보호업무에 관한 민원처리내용 및 경영공시내용의 적정성 점검 등
- 감독당국 및 감사조직과의 협조·지원
- 준법감시결과의 주기적인 기록유지 및 준법감시인의 연간 활동계획·결과에 대한 보고서 작성 및 이사회 및 감사 앞 보고

**2. 기관경고 및 임원문책 현황**

해당사항 없음

## **VII. 재무제표**

**1. 감사보고서 : 감사보고서의 본문 및 특기사항 공시**

해당사항없음

**2. 재무상태표 : 2기 공시**

**3. 손익계산서 : 2기 공시**

**4. 이익잉여금(결손금)처분계산서 : 2기 공시**

**5. 현금흐름표 : 2기 공시**

**6. 주식사항 : 당해 연도 감사보고서상의 주식사항 중 주요내용을 공시**

해당사항없음

**7. 연결재무제표감사보고서 : 연결감사보고서의 본문 및 특기사항 공시**

해당사항없음

**8. 연결재무상태표 : 2기 공시**

해당사항없음

**9. 연결손익계산서 : 2기 공시**

해당사항없음

**10. 연결자본변동표 : 2기 공시**

해당사항없음

**11. 연결현금흐름표 : 2기 공시**

해당사항없음

**12. 연결재무제표 주식사항**

해당사항없음

## **VIII. 기타**

**1. 민원현황: 해당사항없음**